



FIT-jelentés :: 2015

Intézményi jelentés

8. évfolyam

Gödöllői Török Ignác Gimnázium

2100 Gödöllő, Petőfi Sándor utca 12-14.

OM azonosító: 032561



EMBERI ERŐFORRÁSOK
MINISZTERIUMA

● KTATÁSI HIVATAL



Köznevelési Mérés
Értékelési Osztály

Létszám adatok

A telephely kód táblázata

A	001 - Gödöllői Török Ignác Gimnázium (8 évfolyamos gimnázium) (2100 Gödöllő, Petőfi Sándor utca 12-14.)
---	--

Az intézmény létszámadatai a 8. évfolyamon

A telephely kódja	Képzési típus	Tanulók száma						
		Összesen	SNI tanulók	Mentesült tanulók	BTMN tanulók	HHH tanulók	Jelentésre jogosult tanulók	A jelentésben szereplők
A	8 évfolyamos gimnázium	37	0	0	0	0	37	36
Összesen		37	0	0	0	0	37	36

A korábbi mérésekben eredménnyel rendelkezőkre vonatkozó létszám adatok

A telephely kódja	Képzési típus	Tanulók száma		A telephelynek van-e az előzetes eredmény alapján becsült várható eredménye?
		Ebben a jelentésben szereplők (előző táblázat utolsó oszlopa)	Ebből a 2013-as mérésben eredménnyel rendelkeznek	
A	8 évfolyamos gimnázium	36	36	Van
Összesen		36	36	

A Tanulói háttérkérdőívre és a családháttér-indexre vonatkozó létszám adatok

A telephely kódja	Képzési típus	Tanulók száma			A telephelynek van-e CSH-indexe?
		Jelentésre jogosultak	Tanulói kérdőívet kitöltötte	Van CSH-indexe	
A	8 évfolyamos gimnázium	37	8	6	Nincs
Összesen		37	8	6	

Az intézmény jelentésre jogosult tanulóinak előző év végi matematikajegye

A telephely kódja	Képzési típus	Szerepel-e a jelentésben?	Előző év végi matematikajegy					Összesen	
			-	1	2	3	4		5
A	8 évfolyamos gimnázium	Jelentésben szereplők	0	0	2	5	17	12	36
		Jelentésben nem szereplők	0	0	0	0	1	0	1
Összesen		Jelentésben szereplők	0	0	2	5	17	12	36
		Jelentésben nem szereplők	0	0	0	0	1	0	1

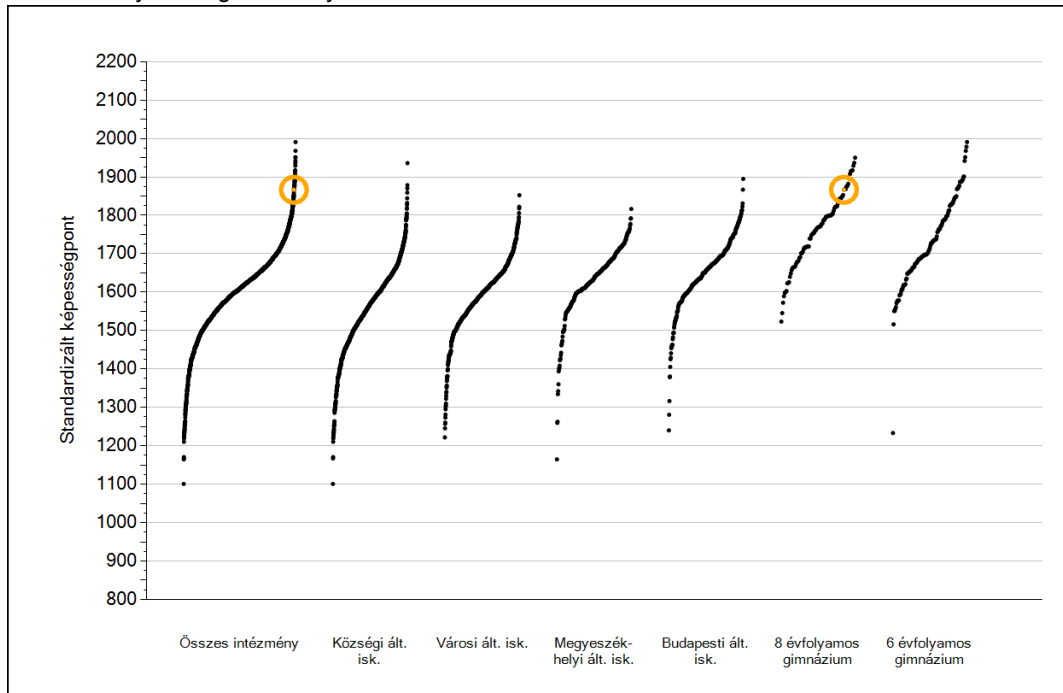


Matematika

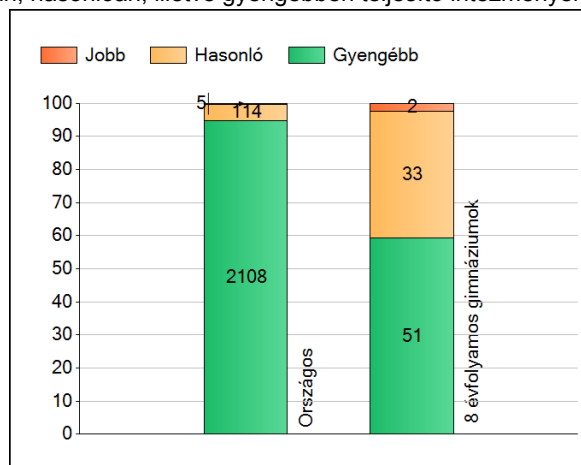
1a

Átlageredmények

Az intézmények átlageredményeinek összehasonlítása



A szignifikánsan jobban, hasonlóan, illetve gyengébben teljesítő intézmények száma és aránya (%)

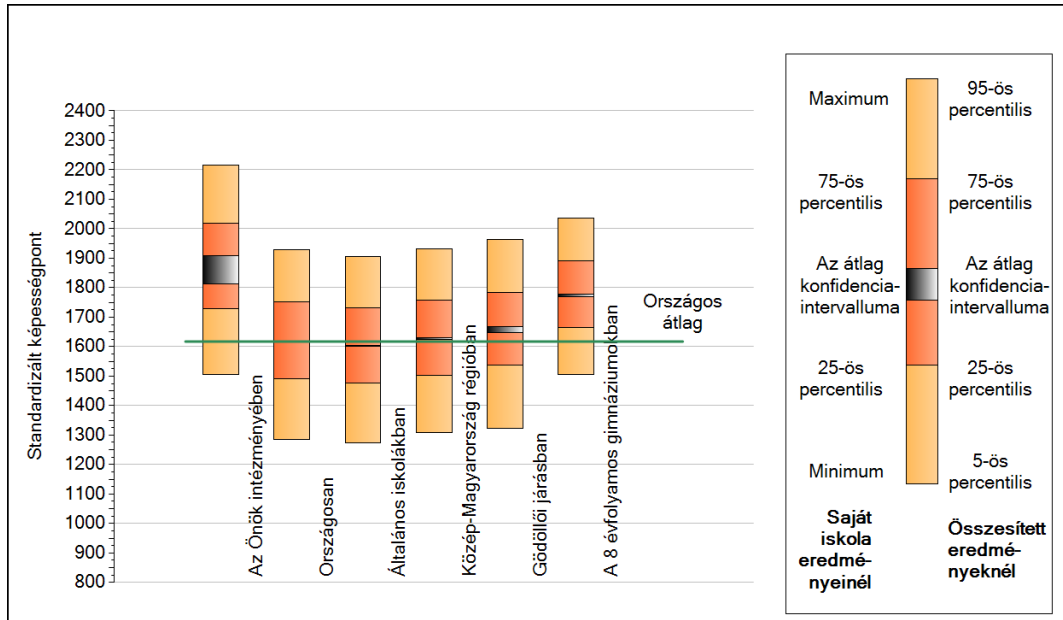


A tanulók átlageredménye és az átlag megbízhatósági tartománya (konfidencia-intervalluma)

Az Önök intézményében	1867 (1812;1909)
Országosan	1618 (1617;1619)
Általános iskolákban	1601 (1600;1602)
Községi általános iskolákban	1555 (1553;1557)
Városi általános iskolákban	1593 (1591;1595)
Megyeszékhelyi általános iskolákban	1642 (1639;1645)
Budapesti általános iskolákban	1662 (1658;1664)
8 évfolyamos gimnáziumokban	1773 (1769;1777)
6 évfolyamos gimnáziumokban	1753 (1749;1757)

1b A képességeloszlás néhány jellemzője

A tanulók képességeloszlása az Önök intézményében és azokban a részpopulációkban, amelyekbe Önök is tartoznak



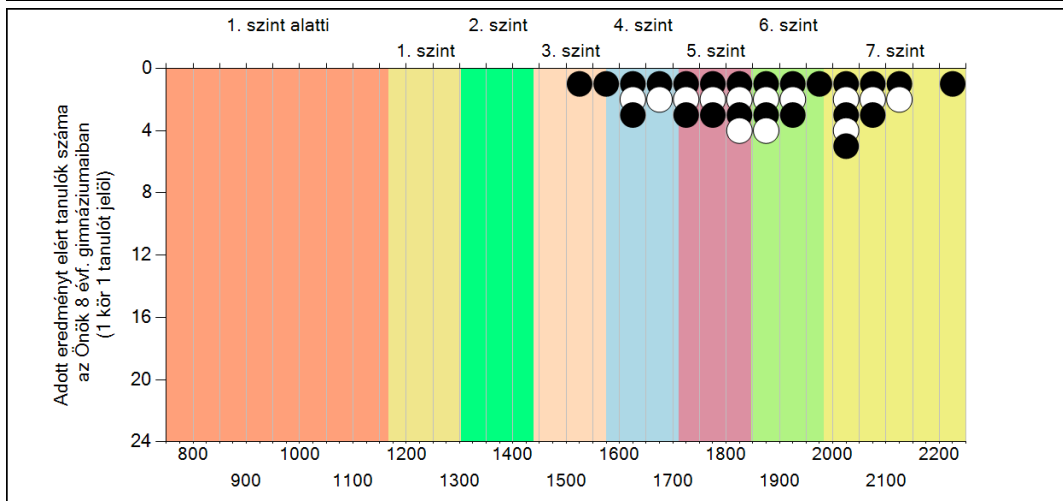
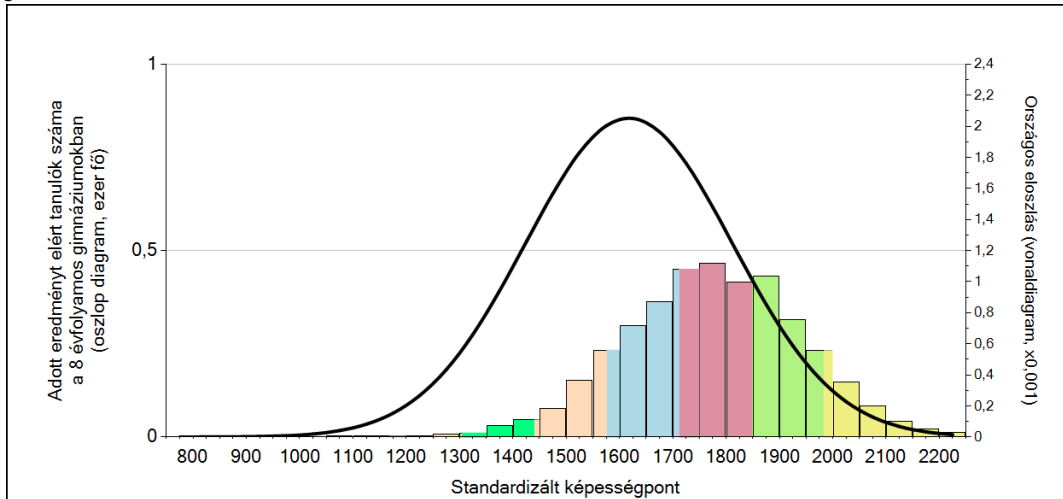
A tanulók képességeloszlása az egyes részpopulációkban

	Min. / 5-ös perc.	25-ös perc.	Átlag	(konf. int.)	75-ös perc.	Max. / 95-ös perc.
Az Önök intézményében	1506	1728	1867	(1812;1909)	2020	2214
Országosan	1285	1490	1618	(1617;1619)	1752	1930
Általános iskolákban	1275	1476	1601	(1600;1602)	1731	1905
Közép-Magyarország régióban	1308	1503	1627	(1624;1630)	1759	1931
Gödöllői járásban	1323	1536	1657	(1647;1668)	1785	1964
A 8 évfolyamos gimnáziumokban	1506	1664	1773	(1769;1777)	1890	2035

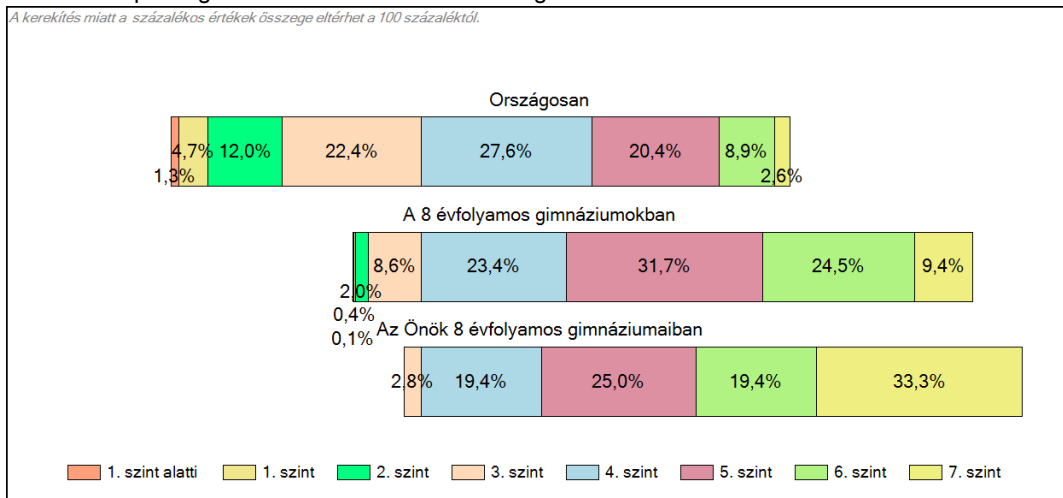
1c

Képességeloszlás

Az országos eloszlás, valamint a tanulók eredményei a 8 évfolyamos gimnáziumokban és az Önök 8 évfolyamos gimnáziumaiban

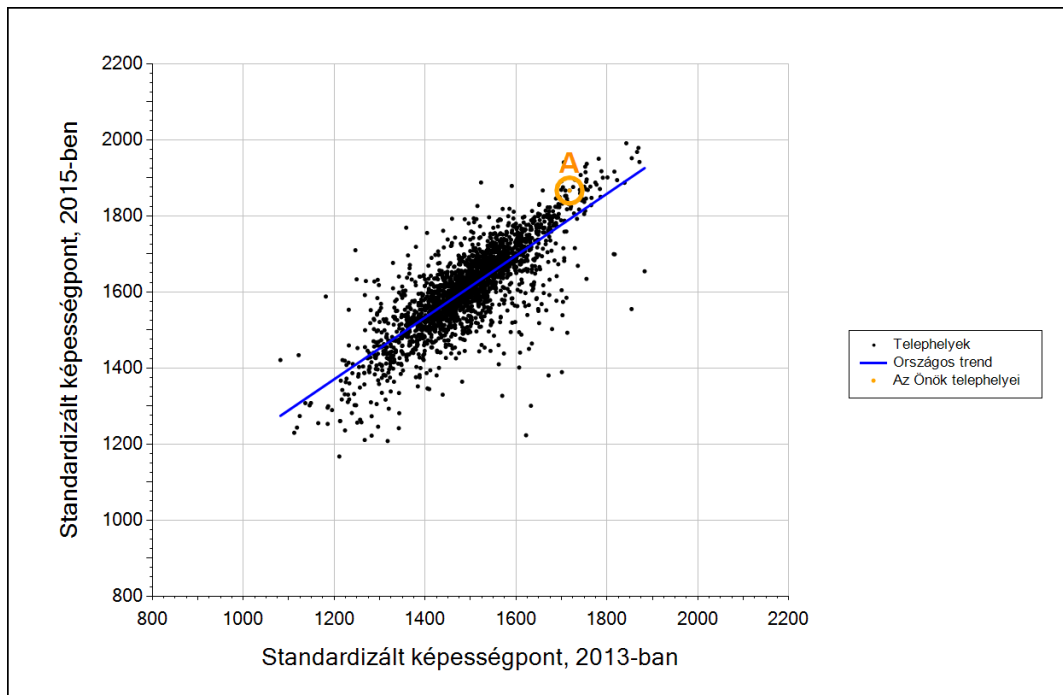


A tanulók képességszintek szerinti százalékos megoszlása



3b

Átlageredmény a tanulók korábbi eredményének tükrében telephelyenként*



Telephelyeik eredménye a regressziós becslés alapján várható eredmény tükrében

A telephely	Telephelyük 2015-ös átlageredménye	1867	(1812;1909)
	A telephely tanulóinak 2013-as átlageredménye	1718	(1674;1764)
	Várható eredmény az összes telephelyre illesztett regressziós egyenes alapján	1791	
	(a tényleges eredmény ennél szignifikánsan jobb)		

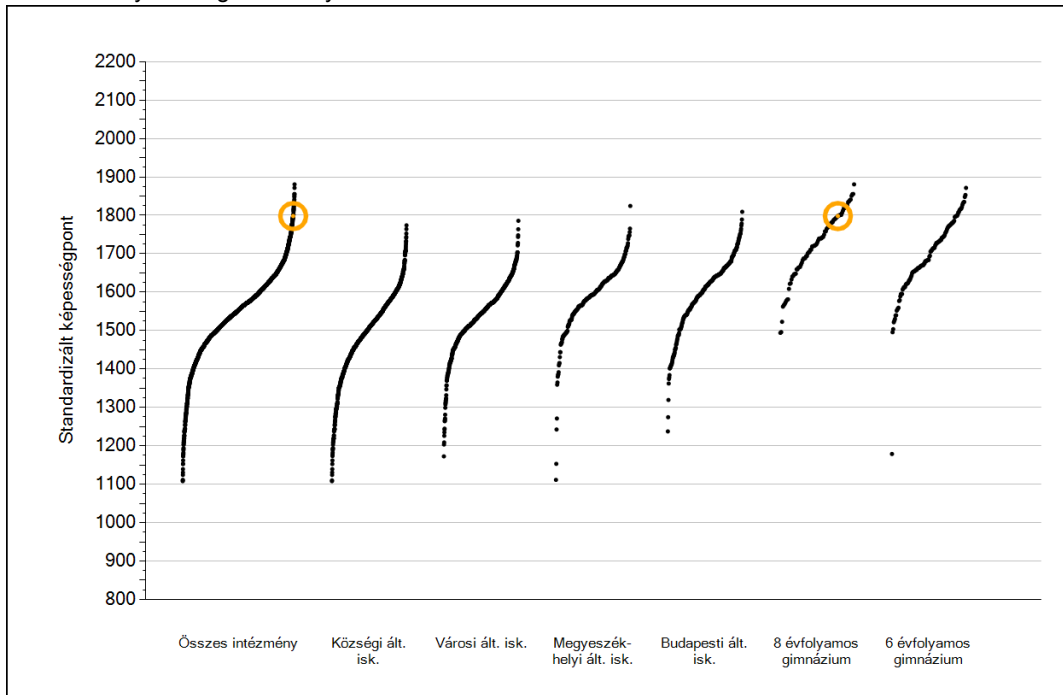
* Csak azok a telephelyek szerepelnek az ábrán, amelyek esetében legalább a tanulók kétharmada és legalább tíz tanuló megírta a két évvel korábbi mérést, és amelyeken a korábbi eredménnyel rendelkező diákok e mérésbeli átlaga belesik az összes diák e mérésben elért képességátlagának konfidenciaintervallumába mindkét területen.



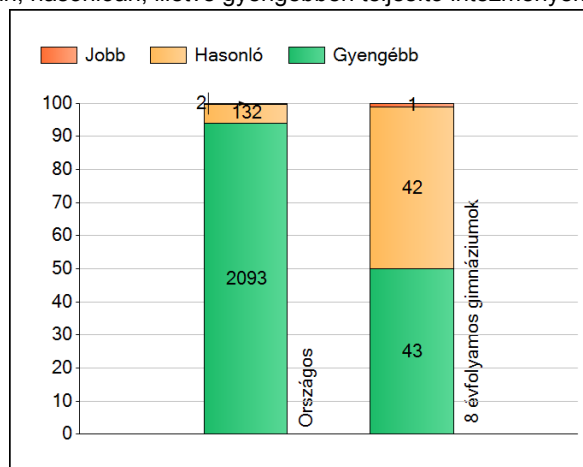
Szövegértés

1a Átlageredmények

Az intézmények átlageredményeinek összehasonlítása



A szignifikánsan jobban, hasonlóan, illetve gyengébben teljesítő intézmények száma és aránya (%)



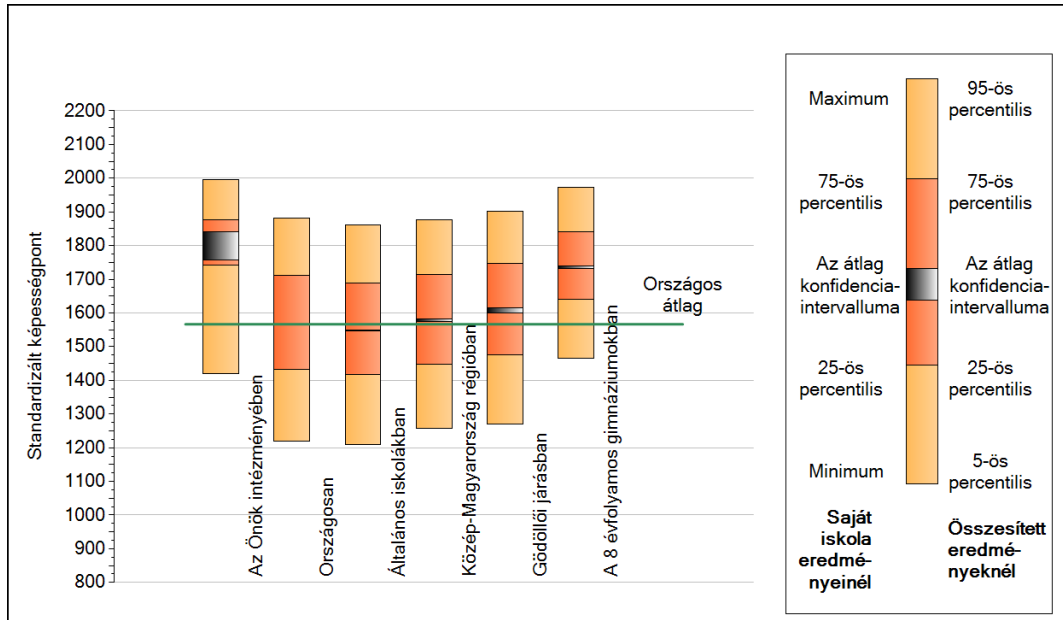
A tanulók átlageredménye és az átlag megbízhatósági tartománya (konfidencia-intervalluma)

Az Önök intézményében	1798 (1756;1840)
Országosan	1567 (1565;1568)
Általános iskolákban	1548 (1547;1550)
Községi általános iskolákban	1494 (1492;1496)
Városi általános iskolákban	1542 (1540;1544)
Megyeszékhelyi általános iskolákban	1598 (1595;1601)
Budapesti általános iskolákban	1611 (1608;1614)
8 évfolyamos gimnáziumokban	1735 (1731;1738)
6 évfolyamos gimnáziumokban	1715 (1711;1719)

1b

A képességeloszlás néhány jellemzője

A tanulók képességeloszlása az Önök intézményében és azokban a részpopulációkban, amelyekbe Önök is tartoznak

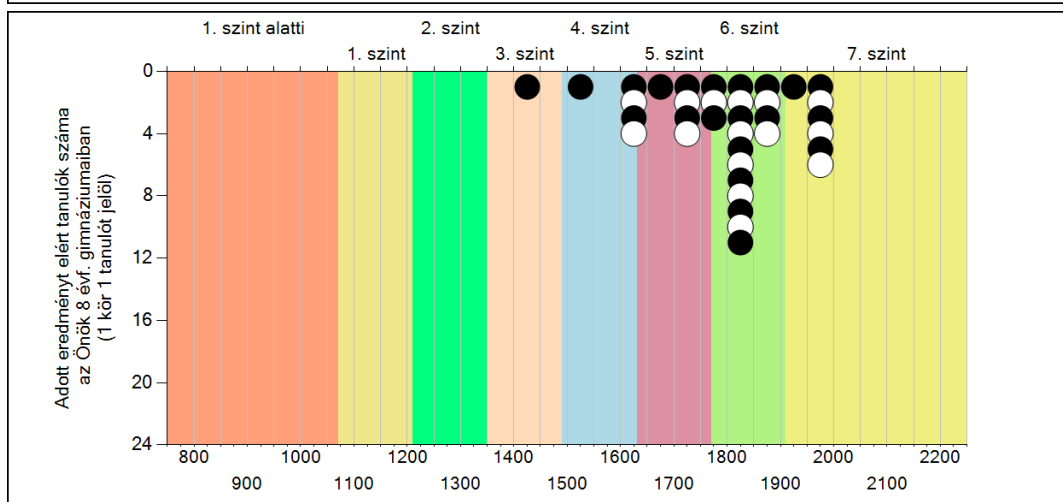
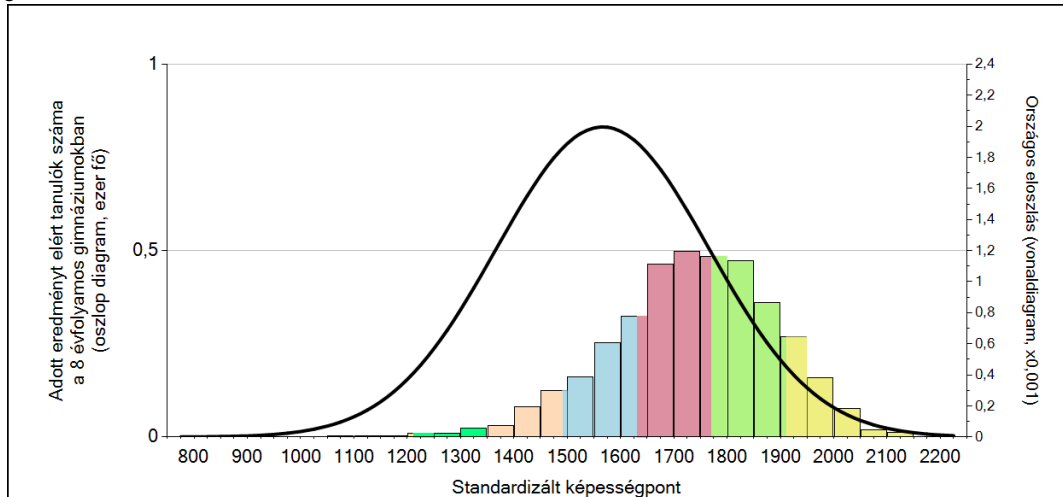


A tanulók képességeloszlása az egyes részpopulációkban

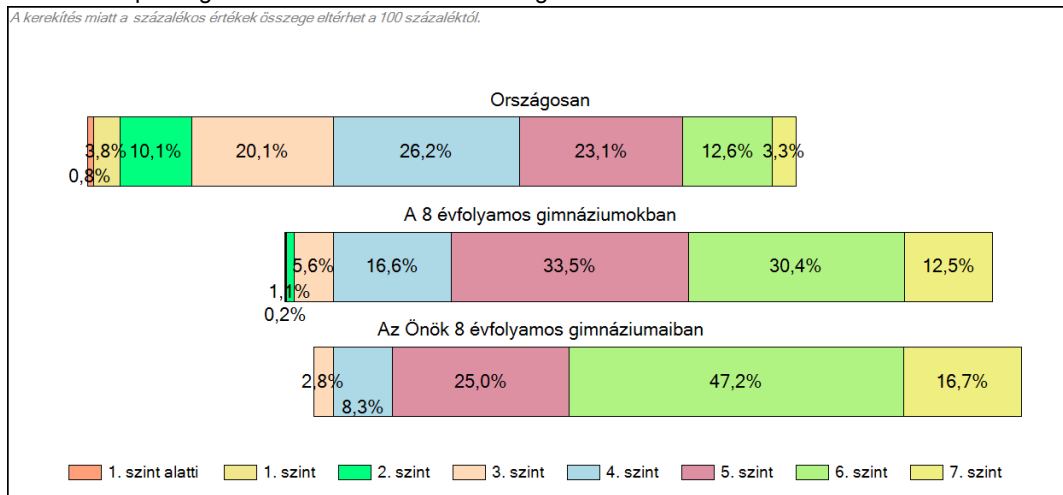
	Min. / 5-ös perc.	25-ös perc.	Átlag	(konf. int.)	75-ös perc.	Max. / 95-ös perc.
Az Önök intézményében	1420	1742	1798	(1756;1840)	1877	1997
Országosan	1220	1433	1567	(1565;1568)	1711	1882
Általános iskolákban	1210	1417	1548	(1547;1550)	1688	1861
Közép-Magyarország régióban	1258	1448	1577	(1574;1581)	1714	1877
Gödöllői járásban	1271	1476	1608	(1599;1615)	1746	1902
A 8 évfolyamos gimnáziumokban	1466	1640	1735	(1731;1738)	1842	1974

1c Képességeloszlás

Az országos eloszlás, valamint a tanulók eredményei a 8 évfolyamos gimnáziumokban és az Önök 8 évfolyamos gimnáziumaiban

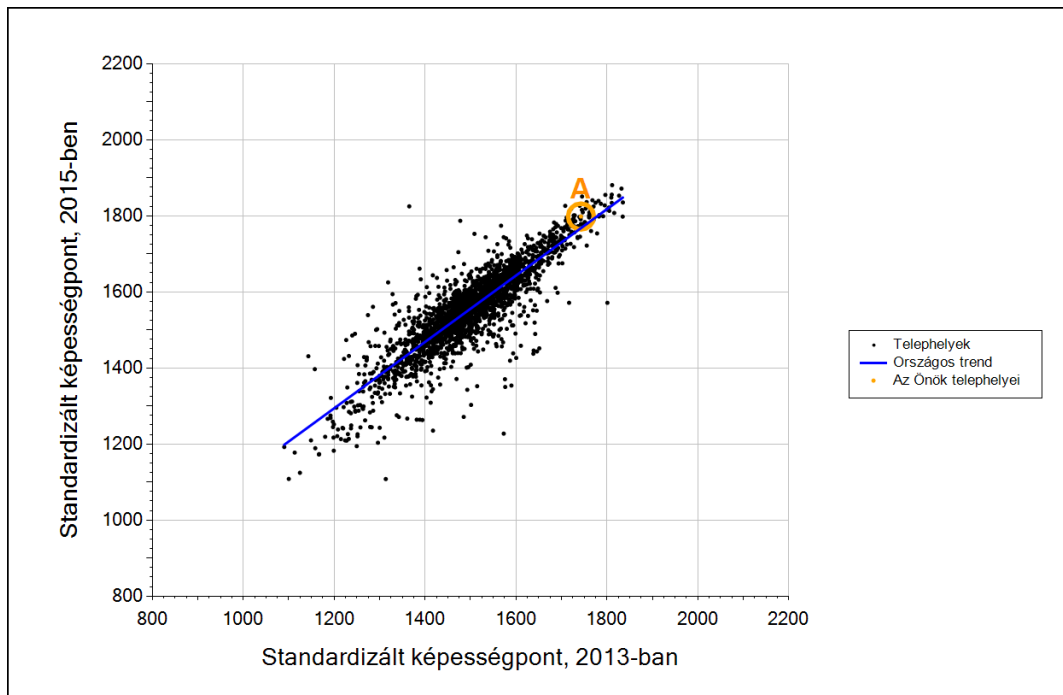


A tanulók képességszintek szerinti százalékos megoszlása



3b

Átlageredmény a tanulók korábbi eredményének tükrében telephelyenként*



Telephelyeik eredménye a regressziós becslés alapján várható eredmény tükrében

A telephely	Telephelyük 2015-ös átlageredménye	1798	(1756;1840)
	A telephely tanulóinak 2013-as átlageredménye	1743	(1688;1791)
	Várható eredmény az összes telephelyre illesztett regressziós egyenes alapján	1768	
	(a tényleges eredmény ettől nem különbözik szignifikánsan)		

* Csak azok a telephelyek szerepelnek az ábrán, amelyek esetében legalább a tanulók kétharmada és legalább tíz tanuló megírta a két évvel korábbi mérést, és amelyeken a korábbi eredménnyel rendelkező diákok e mérésbeli átlaga belesik az összes diák e mérésben elért képességátlagának konfidenciaintervallumába mindkét területen.